

**ISTITUTO COMPRENSIVO STATALE DI PRAIA A MARE (C.S.)**  
**Dirigente Scolastico: Dott.ssa Patrizia Granato**

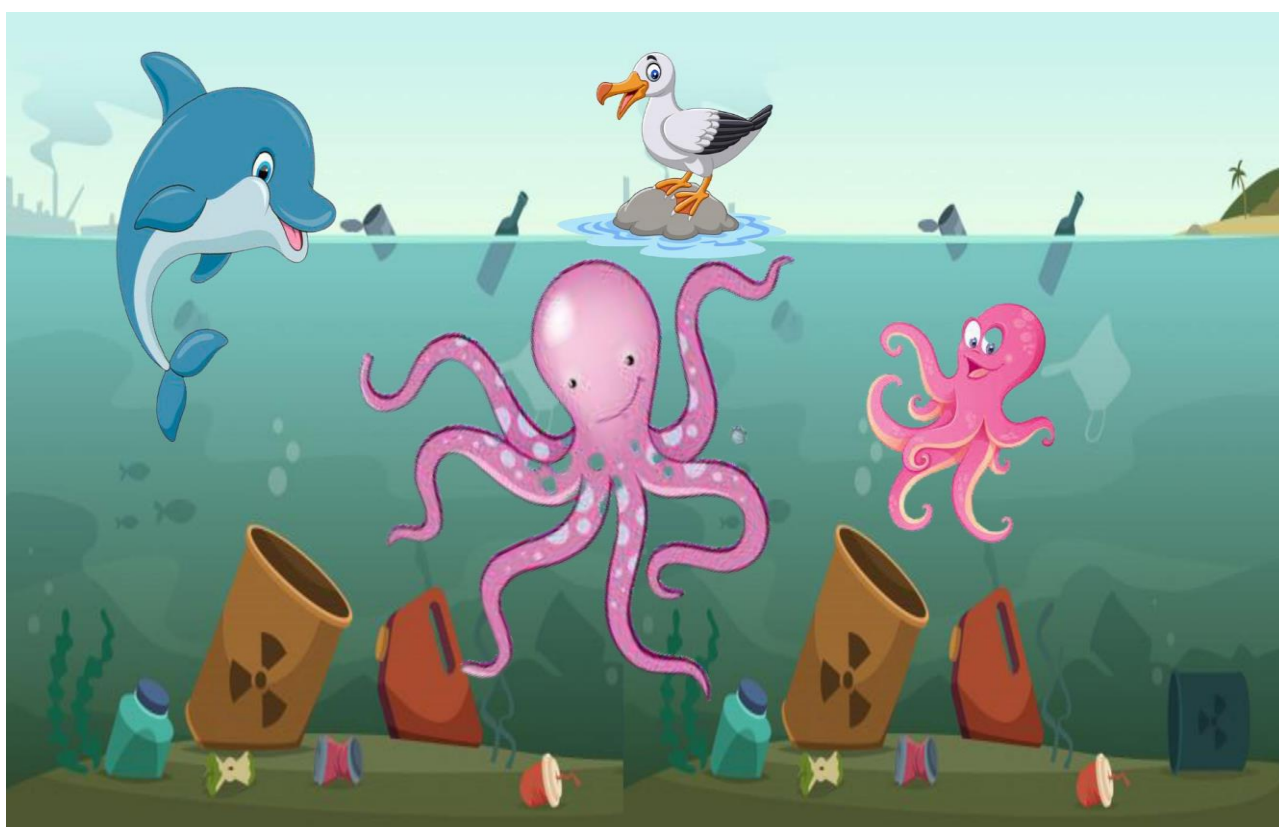
*Anno Scolastico 2020 /2021*

# **SCUOLA DELL'INFANZIA**

## **“Rispettiamo il Mare”**

**(Un Racconto finalizzato alla riflessione sui comportamenti corretti per la tutela del Mare)**

***APRILE 2021***



## Premessa

Attraverso storie, racconti e fiabe si vuole rafforzare non solo l'ascolto, la capacità espressiva, la fantasia, la creatività, il piacere di condividere nel gruppo le proprie esperienze, i sentimenti, le emozioni, ma favorire comportamenti etici rispettosi della natura e dell'ambiente.

Diventa sempre più importante ri-educare ad una logica che abbia a cuore la natura e le sue risorse e ad assumere atteggiamenti corretti per tutelare la bellezza che ci circonda.

Successivamente al Racconto "RISPETTIAMO IL MARE" e a circle-time di conversazioni, riflessioni, espressioni,

i bambini realizzeranno:

-1) con tutte le tecniche artistico/creative il PANNELLO PAESAGGIO (il contesto della storia)

-2) LIBRO schedario della storia RISPETTIAMO IL MARE.

## UDA

UNITA' DI APPRENDIMENTO	
<i>Denominazione</i>	<b>RISPETTIAMO IL MARE</b>
<i>Compito autentico</i>	Realizzazione di prodotti multimediali dei processi educativo/didattici realizzati
<i>Prodotto</i> (+ prodotti intermedi)	-Racconto "RISPETTIAMO IL MARE" -Pannello "PAESAGGIO" -LIBRO schedario della STORIA
<i>Competenza chiave da sviluppare prioritariamente</i>	Competenza in materia di cittadinanza Campi di Esperienza: IL SE' E L'ALTRO
<i>Utenti</i>	Tutti gli alunni delle sezioni dei plessi di Scuola dell'Infanzia dell'IC Praia A Mare
<i>Fasi di applicazione</i> (Scomposizione del compito autentico)	<b>1° fase: Racconto : RISPETTIAMO IL MARE</b> <b>2° e 3° fase: LABORATORIO ARTISTICO-CREATIVO : Realizzazione del PANNELLO PAESAGGIO con materiali di recupero e di riciclo.</b> <b>4° e 5° fase: LABORATORIO GRAFICO /PITTORICO- costruzione del LIBRO schedario della storia narrata.</b>
<b>Tempi</b>	<b>APRILE 2021</b>

# PIANO DI LAVORO

## SPECIFICAZIONE DELLE FASI

Fasi di applicazione	Attività (cosa fa lo studente)	Metodologia (cosa fa il docente)	Esiti	Tempi	Atteggiamenti per la Valutazione
<b>1</b>	<b>Ascolto del Racconto: “RISPETTIAMO IL MARE” . Riflessioni espressione .</b>	<b>Racconto attraverso la visione di immagini. Circle-time, conversazioni.</b>	<b>Ascolto e attenzione, partecipazione, comprensione, immaginazione, espressione</b>	<b>Mese di APRILE 2021</b>	<b>-Ascolta con attenzione ed interesse ; partecipa alle conversazioni dimostrando immaginazione e rispettando le regole.</b>
<b>2</b>	<b>LABORATORIO ARTISTICO-CREATIVO: Realizzazione del Pannello “Paesaggio” con materiali di recupero e di riciclo</b>	<b>circle -time cooperative learning; problem solving</b>	<b>Collaborazione, partecipazione, rispetto delle regole</b>	<b>Mese di APRILE 2021</b>	<b>Il bambino: -prende iniziative di gioco e di lavoro. -Esplora i materiali e li utilizza con curiosità e precisione -Collabora e partecipa ad attività collettive.</b>
<b>3</b>	<b>//</b>	<b>//</b>	<b>//</b>	<b>Mese di APRILE 2021</b>	<b>//</b>
<b>4</b>	<b>LABORATORIO grafico/pittorico: realizzazione del LIBRO schedario della Storia RISPETTIAMO IL MARE</b>	<b>//</b>	<b>Uso delle tecniche coloristiche e pittoriche</b>	<b>Mese di APRILE 2021</b>	<b>Utilizza la propria creatività per realizzare messaggi iconici legati agli ambienti e ai personaggi della storia.</b>
<b>5</b>	<b>//</b>	<b>//</b>	<b>//</b>	<b>Mese di APRILE 2021</b>	<b>//</b>

# QUADRO RIASSUNTIVO DELLE COMPETENZE SVILUPPATE

<i>Competenze chiave</i>	<i>Atteggiamenti</i>	<i>Abilità (in ogni riga gruppi di abilità conoscenze riferiti ad una singola competenza)</i>	<i>Conoscenze (in ogni riga gruppi di conoscenze riferiti ad una singola competenza)</i>
<p><b>Competenza in materia di cittadinanza</b> C.di E. : Il sé e l'altro</p> <p>-Giocare e lavorare in modo costruttivo, collaborativo, partecipativo e creativo con gli altri bambini.</p>	<p><b>Il bambino:</b> -collabora nel gioco e nel lavoro, porta aiuto a chi è in difficoltà; -osserva le regole poste dagli adulti e condivise nel gruppo.</p>	<p>-Ascoltare e rispettare il punto di vista altrui. -Partecipare e collaborare al lavoro collettivo in modo produttivo e pertinente. -Prestare aiuto ai compagni in difficoltà.</p>	<p>-Regole della vita e del lavoro in sezione; -significato della regola.</p>
<p><b>Competenza alfabetica funzionale</b> C.di E. :I discorsi e le parole</p> <p>-Padroneggiare gli strumenti espressivi e lessicali indispensabili per gestire l'interazione comunicativa verbale in vari campi di esperienza</p>	<p><b>Il bambino:</b> -usa la lingua italiana, comprende parole nuove e le utilizza nei discorsi; -ascolta e comprende narrazioni, rielabora verbalmente; -usa il linguaggio verbale per descrivere azioni.</p>	<p>-Ascoltare e comprendere i discorsi altrui; -riassumere con parole proprie un racconto; -intervenire autonomamente nei discorsi di gruppo rispettando le regole.</p>	<p>-Principali strutture della lingua italiana; -elementi di base della funzione della lingua; -lessico fondamentale per la gestione di semplici comunicazioni orali.</p>

<p><b>Competenza imprenditoriale</b> C.di E. : TUTTI</p> <p><b>-Effettuare valutazioni rispetto alle informazioni, ai compiti, al proprio lavoro, al contesto; valutare alternative, prendere decisioni. Trovare soluzioni nuove a problemi di esperienza; adottare strategie di problem solvin. Pianificare, organizzare e realizzare il proprio lavoro.</b></p>	<p><b>Il bambino:</b></p> <ul style="list-style-type: none"> <li>-individua semplici soluzioni a problemi di esperienza;</li> <li>-esprime valutazioni sul proprio lavoro e sulle azioni;</li> <li>-prende iniziative di gioco e di lavoro;</li> <li>-prende decisioni relative ai giochi o a compiti in presenza di più possibilità;</li> <li>-ipotizza semplici procedure o sequenze di operazioni per lo svolgimento di un compito o la realizzazione di un gioco.</li> </ul>	<ul style="list-style-type: none"> <li>-Riconoscere semplici situazioni problematiche in contesti reali di esperienza;</li> <li>-formulare ipotesi;</li> <li>-progettare e inventare giochi e situazioni ludiche;</li> <li>-formulare proposte di lavoro/gioco;</li> <li>-organizzare dati su schemi di gioco;</li> <li>-confrontare la propria idea con quella altrui;</li> <li>-giustificare le scelte con semplici spiegazioni;</li> <li>-ripercorrere verbalmente le fasi di un lavoro, gioco;</li> <li>-esprimere semplici giudizi/valutazioni sul lavoro di gruppo e sui giochi progettati.</li> </ul>	<p><b>-Regole del gioco, del lavoro, della discussione;</b> <b>-fasi di un'azione.</b></p>
<p><b>Competenza in materia di consapevolezza ed espressione culturali</b> C.di E.: Immagini, suoni, colori</p> <p><b>-Padroneggiare gli strumenti necessari ad un utilizzo dei linguaggi espressivi.</b></p>	<p><b>Il bambino:</b></p> <ul style="list-style-type: none"> <li>-realizza rappresentazione grafica, schede operative utilizzando diverse tecniche coloristiche e creative.</li> </ul>	<ul style="list-style-type: none"> <li>-Esplorare i materiali a disposizione ed utilizzarli in modo personale;</li> <li>-utilizzare diverse tecniche espressive.</li> </ul>	<p><b>-Tecniche di rappresentazione grafica.</b></p>
<p><b>Competenza personale , sociale e imparare a imparare</b> C. di E. . TUTTI</p> <p><b>-Acquisire ed interpretare l'informazione. Individuare collegamenti e relazioni; trasferire i dati in altri contesti.</b></p>	<p><b>Il bambino:</b></p> <ul style="list-style-type: none"> <li>-individua relazioni tra oggetti, avvenimenti (relazioni spaziali, temporali, causali...) e le spiega;</li> <li>-individua problemi e formula ipotesi e procedure solutive;</li> <li>-utilizza strumenti predisposti per organizzare dati;</li> <li>-motiva le proprie scelte.</li> </ul>	<ul style="list-style-type: none"> <li>-Utilizzare le informazioni possedute per risolvere semplici problemi di esperienza quotidiana;</li> <li>-applicare semplici strategie di organizzazione delle informazioni.</li> </ul>	<p><b>-semplici strategie di organizzazione del proprio lavoro.</b></p>

# DIAGRAMMA DI GANTT

Fasi	Settembre- Ottobre 2020	Novembre 2020	Dicembre 2020	Gennaio 2021	Febbraio 2021	Marzo 2021	Aprile 2021	Maggio 2021	Giugno 2021
1									
2									
3									
4									
5									

## RUBRICA VALUTATIVA DI PROCESSO

<i>COMPETENZE CHIAVE EUROPEE</i>			<i>COMPETENZA PERSONALE, SOCIALE E CAPACITA' DI IMPARARE A IMPARARE</i>		
<i>CAMPI DI ESPERIENZA</i>			<i>TUTTI- Partecipare attivamente alla didattica a distanza con impegno costante. Reperire, organizzare, utilizzare strumenti diversi per assolvere un determinato compito. Organizzare il proprio apprendimento e acquisire abilità.</i>		
<i>Dimensioni</i>	<i>CRITERI</i>	<i>Liv.Iniziale</i>	<i>Liv. Base</i>	<i>Liv. Intermedio</i>	<i>Liv. Avanzato</i>
<b>Organizzazione</b>	<i>Selezionare strumenti e procedure utili al proprio compito.</i>	<i>Riesce a organizzare un semplice lavoro ma trova difficoltà a utilizzare strumenti e materiali.</i>	<i>Porta a termine un compito ma non rispetta i tempi di consegna. Usa strumenti e materiali .</i>	<i>Padroneggia i materiali con disinvoltura e li utilizza per portare a termine un compito nei tempi previsti.</i>	<i>Organizza in modo autonomo il proprio lavoro selezionando i materiali per creare e realizzare con impegno costante e nei tempi previsti.</i>
<b>Attuazione</b>	<i>Tradurre le idee in azione</i>	<i>Trova difficoltà a realizzare la</i>	<i>Dimostra qualche incertezza nel</i>	<i>Sa inventare e produrre in modo</i>	<i>Inventa, rielabora e realizza in</i>

		<i>successione delle fasi di un semplice lavoro.</i>	<i>rielaborare e produrre. Conosce le tecniche espressive ma ha difficoltà nell' usarle.</i>	<i>personale. Conosce le tecniche espressive e le usa in modo adeguato e autonomo.</i>	<i>modo personale motivando le scelte. Conosce e usa le diverse tecniche con consapevolezza e disinvoltura.</i>
<b>Creatività</b>	<i>Usare fantasia e originalità per esprimersi</i>	<i>Utilizza semplici tecniche espressive.</i>	<i>Produce e rielabora in modo essenziale. Utilizza le diverse tecniche espressive con poca creatività.</i>	<i>Produce e rielabora in modo ricco e completo. Utilizza le diverse tecniche espressive in modo significativo.</i>	<i>Produce e rielabora in modo fantasioso e utilizza tecniche espressive in modo pertinente e sicuro.</i>

<b>COMPETENZE CHIAVE EUROPEE</b>			<b>COMPETENZA IMPRENDITORIALE</b>		
<b>CAMPI DI ESPERIENZA</b>			<b>TUTTI-Portare a termine un compito . Pianificare e organizzare il proprio lavoro. Realizzare semplici progetti. Trovare soluzioni nuove a problemi di esperienza e adottare strategie di problem solving.</b>		
<b>Dimensioni</b>	<b>CRITERI</b>	<b>Liv . Iniziale</b>	<b>Liv. Base</b>	<b>Liv. Intermedio</b>	<b>Liv. Avanzato</b>
<b>Partecipazio- ne</b>	<i>Porta a termine il proprio lavoro con responsabilità e impegno costante.</i>	<i>Esegue il proprio lavoro con impegno mutevole.</i>	<i>Si impegna seguendo le indicazioni di lavoro ma non porta a termine il compito proposto nei tempi previsti.</i>	<i>Realizza il compito proposto nei tempi previsti con una basilare autonomia facendo ipotesi sui possibili</i>	<i>Realizza il compito nei tempi previsti e opera scelte tra diverse alternative in modo sicuro e determinato.</i>

				<i>percorsi.</i>	
<b>Problem-solving</b>	<i>Individua semplici soluzioni a problemi di esperienza. Prende decisioni relative a problemi con più possibilità di risoluzione.</i>	<i>Esegue i compiti proposti in modo discontinuo e incostante.</i>	<i>Formula semplici ipotesi di soluzioni a problemi di lavoro e realizza il compito con poco impegno</i>	<i>Realizza il compito proposto ipotizzando soluzioni ai problemi e confrontando le.</i> <i>Individua la soluzione più adeguata utilizzando conoscenze e abilità acquisite-</i>	<i>Realizza il compito proposto individuando problemi, ipotizzando soluzioni, confrontandole, riconoscendo quelle più adeguate e usando con padronanza, conoscenze e abilità.</i>

<b>COMPETENZE CHIAVE EUROPEE</b>			<b>COMPETENZA IN MATERIA DI CONSAPEVOLEZZA ED ESPRESSIONE CULTURALI</b>		
<b>CAMPI DI ESPERIENZA</b>			<b>IMMAGINI , SUONI, COLORI- Gestualità, arte, musica, multimedialità.</b>  <i>Padroneggiare gli strumenti necessari ad un utilizzo dei linguaggi espressivi, artistici, visivi e multimediali (strumenti e tecniche di fruizione e produzione , lettura).</i>		
<b>Dimensioni</b>	<b>CRITERI</b>	<b>Liv. Iniziale</b>	<b>Liv. Base</b>	<b>Liv. Intermedio</b>	<b>Liv. Avanzato</b>
<b>Espressione</b>	<i>Usare tecniche espressive per elaborazioni grafico/plastico/pittoriche.</i>	<i>Esegue disegni schematici senza particolare finalità espressiva.</i>	<i>Si esprime intenzionalmente attraverso il disegno, ed usa il colore in modo appropriato.</i>	<i>Si esprime attraverso il disegno e le attività grafico-pittoriche con intenzionalità e buona</i>	<i>Si esprime attraverso un disegno ricco di particolari. Usa il colore per esprimere sentimenti ed emozioni. Rappresenta</i>



				<i>accuratezza.</i>	<i>e utilizza tecniche grafico-pittoriche in modo creativo.</i>
<b>Originalità</b>	<i>Realizzare manufatti e illustrazioni. Usare tecniche diverse manipolative e coloristiche.</i>	<i>Utilizza strumenti grafici/ pittorici diversi : pastelli, pennarelli, tempere.</i>	<i>Usa diversi tipi di colore: matita, pennarelli, colori a dita, tempere...su spazi estesi di foglio e rispettando contorni definiti.</i>	<i>Usa diverse tecniche coloristiche. Rispetta i contorni definiti nella colorazione che applica con realismo .</i>	<i>Nella coloritura, realizzata con diverse tecniche coloristiche e realismo cromatico, è originale e creativo e rispetta i contorni delle figure con precisione.</i>

*Le insegnanti Scuola dell'Infanzia dell'IC Praia A Mare*

*Praia A Mare Settembre 2020*